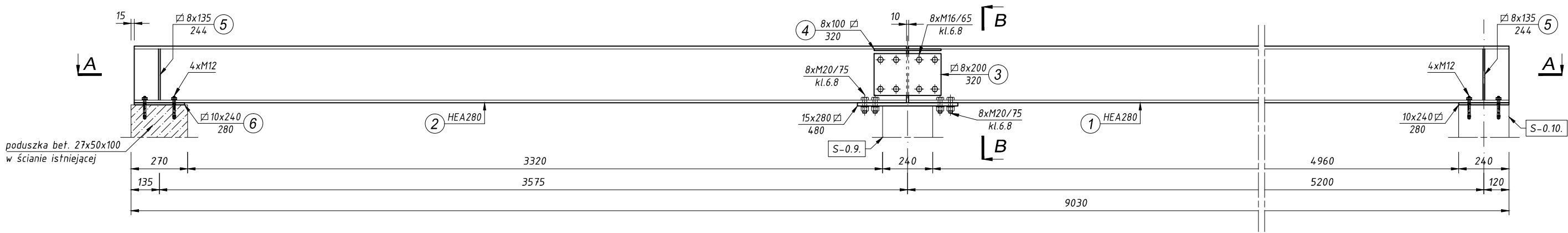
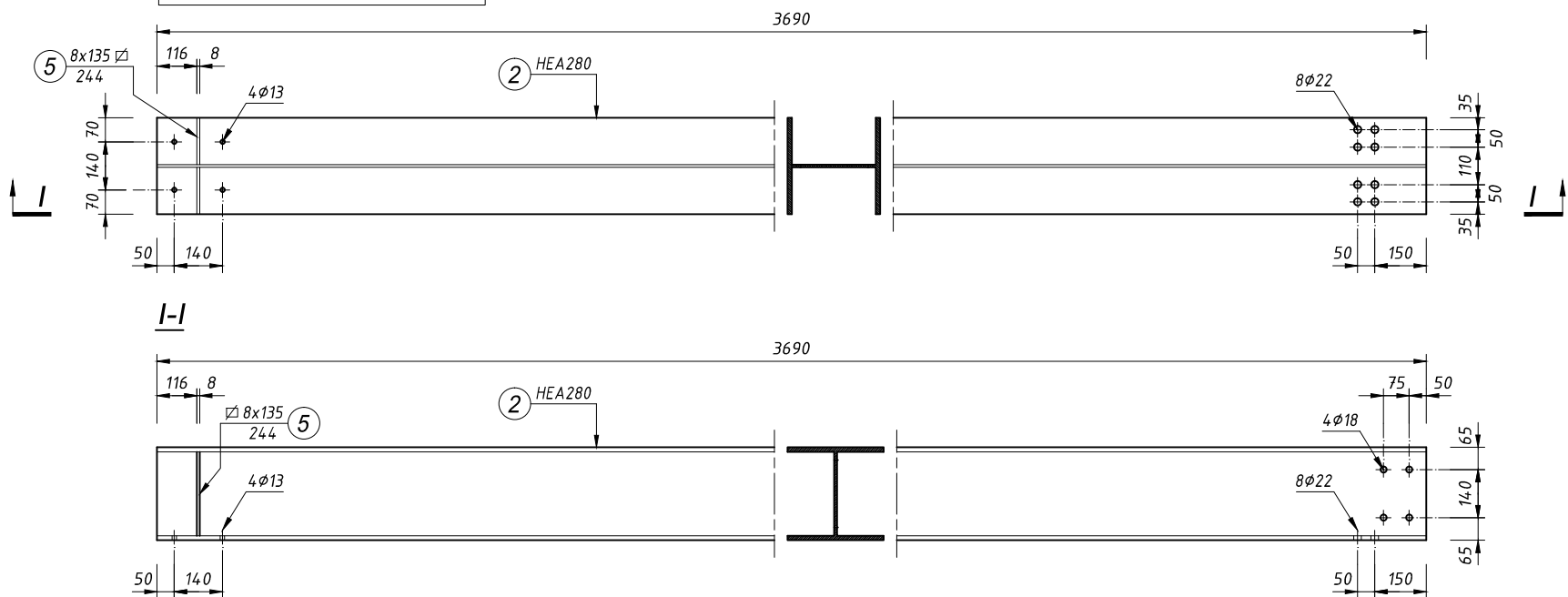


P-0.10a. PODCIĄG STALOWY szt.1



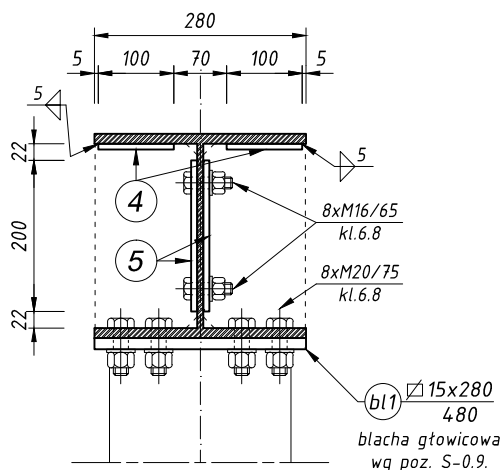
A-A

ELEMENT NR2 - HEA280 szt.1



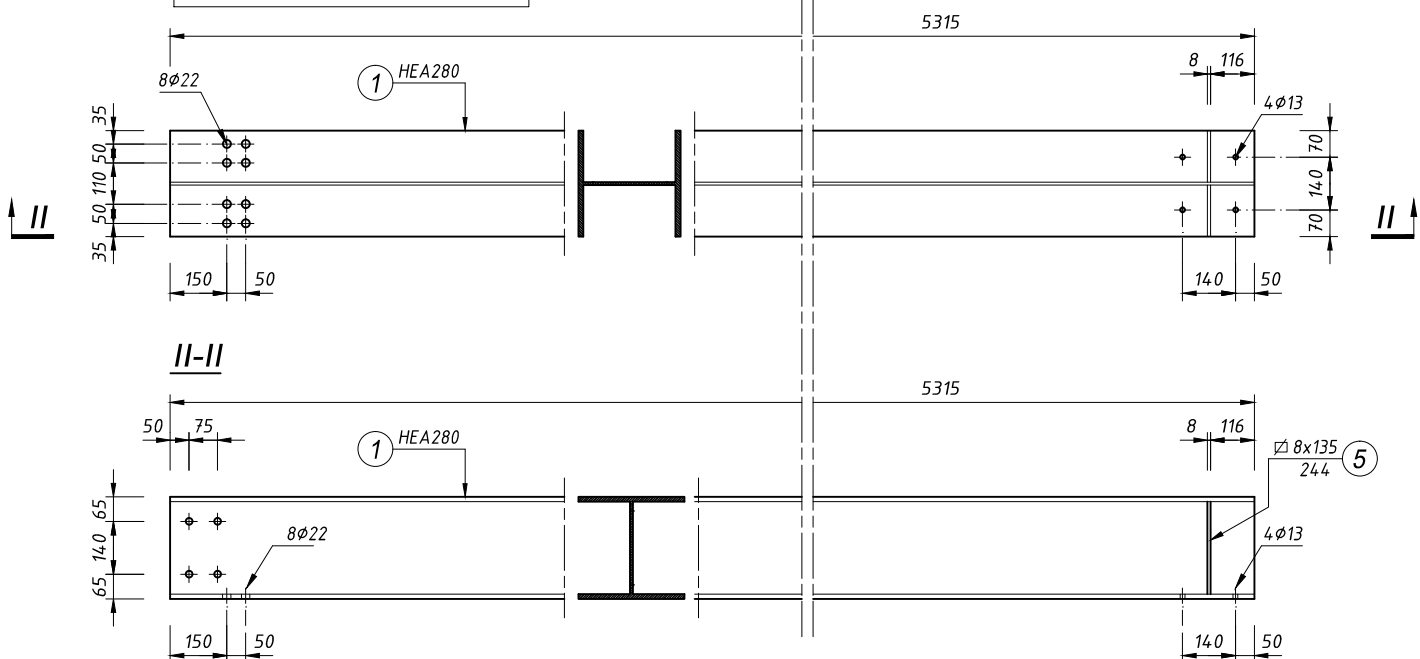
I-I

B-B - SKALA 1:10



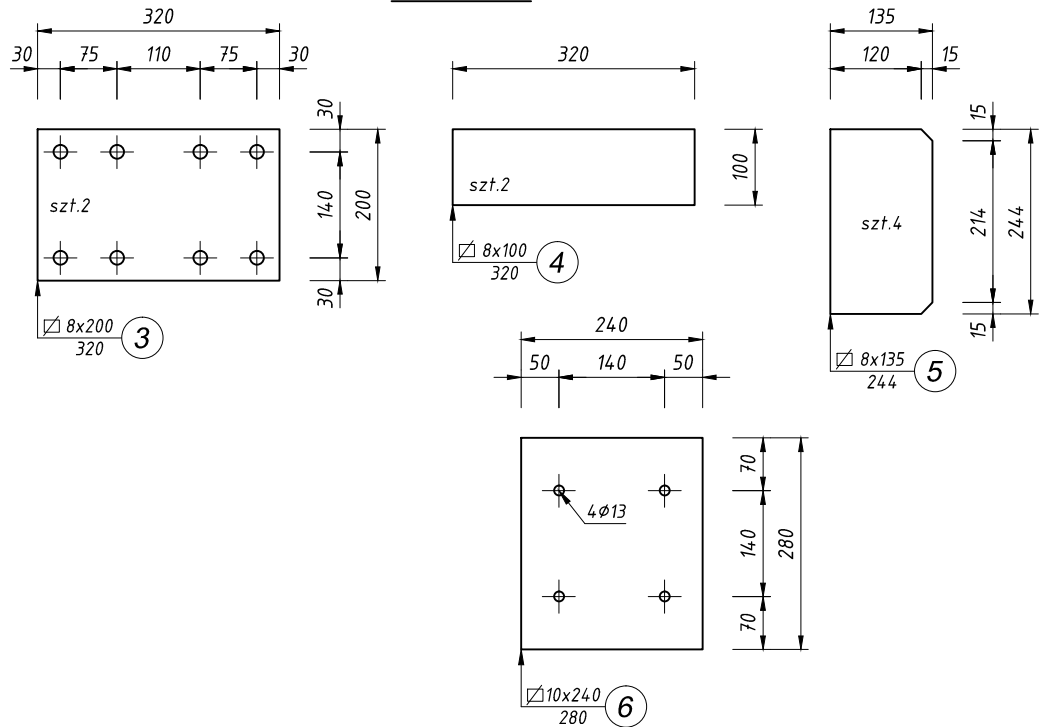
A-A

ELEMENT NR1 - HEA280 szt.1



II-II

BLACHY - SKALA 1:10



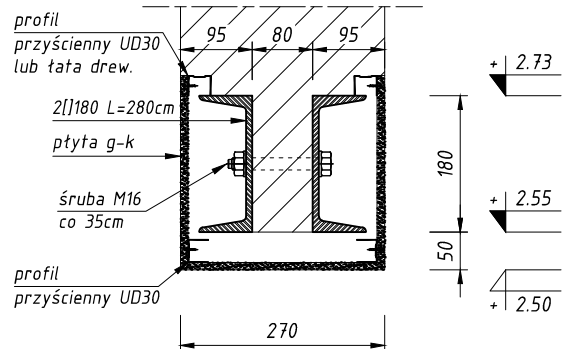
PODCIĄG STALOWY P-0.10a.

Ozn.	ELEMENT	DŁUGOŚĆ	ILOŚĆ	CIĘŻAR JEDN.	CIĘŻAR 1 szt.	CIĘŻAR CAŁKOWITY	MATERIAŁ
		[mm]	[szt.]	[kg/m]	[kg]	[kg]	
1	HEA280	5315	1	76,40	406,07	406,07	St35
2	HEA280	3690	1	76,40	281,92	281,92	St35
3	bl. 8x200	320	2	-	4,02	8,04	St35
4	bl. 8x100	320	2	-	2,01	4,02	St35
5	bl. 8x135	244	4	-	2,02	8,09	St35
6	bl. 10x240	280	1	-	5,28	5,28	St35
				RAZEM	713		

NADPROŻE STALOWE NS-1.

ELEMENT	DŁUGOŚĆ	ILOŚĆ	CIĘŻAR JEDN.	CIĘŻAR 1 szt.	CIĘŻAR CAŁKOWITY	MATERIAŁ
	[mm]	[szt.]	[kg/m]	[kg]	[kg]	
ceownik 180	2800	2	22,00	61,60	123,20	St35

NS-1. NADPROŻE STALOWE szt.1
SKALA 1:10



UWAGA !
Przed wybitiem projektowanego otworu w istniejącej ścianie należy wykuć bruzdę z jednej strony ściany nad proj. otworami osadzić w niej na zaprawie cementowej jedną belkę C180, następnie wykuć bruzdę z drugiej strony ściany i osadzić drugą belkę. Obie belki potączyć śrubami M16 nie rzadziej niż co 35cm.

UWAGA !
- blachy głowicowe wg rys. konstr. słupów S-0.9.; S-0.10.;

NAZWA PROJEKTU - ROZBUDOWA, PRZEBUDOWA I REMONT BUDYNKU STRAŻNICZY OCHOTNICZEJ STRAŻY POŻARNEJ Z PRZEZNACZENIEM NA LOKALNY OŚRODEK KULTURY W MIEJSCOWOŚCI OLSZEWA			
ADRES PROJEKTU - OLSZEWA, DZ.NR 251/1, 251/3 , GMINA JEDNOROŻEC			
INWESTOR - GMINA JEDNOROŻEC UL. ODRODZENIA 14, 06-323 JEDNOROŻEC			
FAZA PROJEKTU: PROJEKT WYKONAWCZY		BRANŻA: KONSTRUKCJA	
RYSUNEK: PODCIĄG STAL. P-0.10a.; NADPROŻE NS-1		SKALA 1:20 1:10	NR RYS. 13
PROJEKTANT:		NR STRONY 16	
		DATA: MARZEC 2017 R	